

CHÂTEAU CREVECŒUR

— NORMANDIE —

10h30 à 12h30 : Atelier au choix

Jusqu'à 6 ans : « Le petit chevalier »

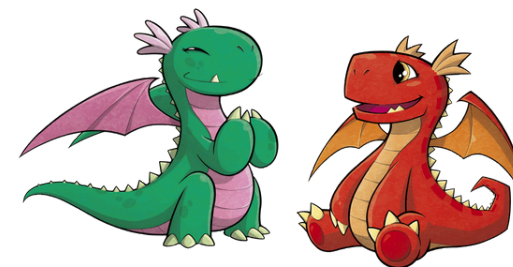
Découvrez le château en suivant un parcours comprenant des activités variées. Grâce à vos sens et à différentes missions, apprenez à devenir un chevalier « sans peur et sans reproche » !

À partir de 7 ans : « Le trésor de la guerre de 100 ans »

Partez à la recherche d'un fabuleux trésor, oublié en 1449 par les Anglais. Guidé par plusieurs messages, visitez le château et découvrez son histoire et son architecture.

12h30 à 13h30 : Pique-nique abrité

Pique-niquez à l'ombre des arbres ou sous tente.



13h30 à 15h : Jeu d'observation

À partir de 4 ans « Les dragonneaux de Finfar »

Découvrez le château de façon ludique : quinze petits coquins, des dragonneaux, se cachent depuis cet hiver sur le site et dans tous les bâtiments. À vous de les retrouver !

Profitez des jeux médiévaux en libre accès sur le site !



Renseignements & réservations

Florence Michel-Boissière

florence@chateaudcrevecoeur.com

02 31 63 02 45

À partir de 5 € par enfant, base 20 pax.
Merci de prévoir un accompagnateur
pour 6 enfants. Accompagnateurs
gratuits.