



CHÂTEAU DE CREVECŒUR
NORMANDIE



L'EXPÉRIENCE MÉDIÉVALE

DOSSIER DE PRESSE
ÉTÉ 2023



VIVEZ L'EXPÉRIENCE MÉDIÉVALE AU CHÂTEAU DE CRÈVECŒUR !

Tout l'été, plongez au cœur du Moyen Âge. Spectacles, reconstitutions historiques, tournois de chevaliers, échoppe médiévale... tant de choses sont à découvrir au château pour une immersion totale !

LES TEMPS FORTS DE L'ÉTÉ

LE MOYEN ÂGE EN FÊTE

• DU 14 JUILLET AU 1^{ER} AOÛT

ATELIERS DE MÉDIATION - SPECTACLES - INTERACTIONS

TOURNOIS DE CHEVALERIE

• LES 6 ET 7 AOÛT

COMBATS - JOUTES ÉQUESTRES - RECONSTITUTION HISTORIQUE

LES MÉDIÉVALES

• DU 6 AU 13 AOÛT

RECONSTITUTION HISTORIQUE - SCÉNARIO - ENQUÊTES IMMERSIVES

L'ÉCHOPPE MÉDIÉVALE

Une échoppe médiévale est présente sur le site les jours d'animations du 14 juillet au 1^{er} août et du 6 au 13 août. Pas de restauration du 2 au 5 août inclus.



SOMMAIRE :

LES ANIMATIONS	4
✂ Le Moyen Âge En Fête.....	4
✂ Tournois de chevalerie.....	5
✂ Les Médiévales	6
LES EXPOSITIONS.....	7
JEUX ET INTERACTIVITÉS.....	8
NOUVEAUTÉ.....	9
INFOS PRATIQUES.....	10



LES ANIMATIONS

Le Moyen Âge En Fête

DU 14 JUILLET AU 1^{ER} AOÛT

À travers des ateliers et des spectacles, les visiteurs sont invités à découvrir la vie quotidienne de la fin du Moyen Âge.

Thème "Les gens d'armes au XV^{ème} siècle" :

"Cinq personnages hauts en couleur essaieront tant bien que mal de protéger la seigneurie des ennemis !"



DU LUNDI AU SAMEDI

11h - 14h : Préparatifs militaires

14h : Spectacle interactif

14h30 - 16h : Reprise des préparatifs

16h : Spectacle "Le casque de Phoebus"

17h - 18h : Reprise des préparatifs

18h : Entraînement sous la direction du Capitaine

LES DIMANCHES

11h30 : Présentation du Capitaine

14h : Spectacle interactif "La lance d'ordonnance"

16h : Spectacle "La corde raide"

17h15 : Démonstrations de tirs d'armes

18h : Saynète avec le Capitaine



LES ANIMATIONS

Tournois de chevalerie

LES 6 ET 7 AOÛT

Les Médiévales débutent avec les tournois de chevalerie, les 6 et 7 août !

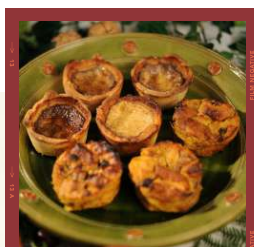
Durant deux jours de reconstitution historique scénarisée, les visiteurs sont invités à suivre les combats à pieds et les joutes équestres !



PROGRAMME

11h15 : Entraînement des chevaliers

14h30 et 16h30 : Tournois en lice



Lors des jours d'animations, les visiteurs ont la possibilité de se restaurer pour vivre pleinement l'expérience médiévale !

Les délices du Moyen Âge comme les pastés de bœuf, le poulet lombard ou encore le masselpain sont à découvrir à l'Echoppe du Griffon Noir.

Disponible du 14 juillet au 1er août et du 6 au 13 août.

Pas de restauration sur le site du 2 au 5 inclus.

LES ANIMATIONS

Les Médiévales

DU 6 AU 13 AOÛT

Une histoire vivante ! Grâce à une soixantaine de passionnés, les visiteurs (re)découvrent la seigneurie de Crèvecœur telle qu'elle était en 1473 !



Cette année, le scénario des Médiévales suit un tout nouveau thème : "Miracle, merveille et prodige au Moyen Âge" avec une intrigue différente tous les jours.



Vols, crimes ou encore meurtres... Pendant les 8 jours de reconstitution, les visiteurs peuvent mener l'enquête sur les événements particuliers qui ont lieu au château.



Tout au long de la journée, des ateliers participatifs comme l'atelier de tissage ou de broderie sont disponibles sur le site.

LES EXPOSITIONS



Sacré Moyen Âge

Explorez le quotidien religieux des laïcs à la fin du Moyen Âge.



La vie rurale au Moyen Âge*

Suivez la saisonnalité de la vie paysanne et des travaux agricoles.



« Parlez-vous le Moyen Âge ? »*

Découvrez l'origine de ces expressions encore utilisées aujourd'hui et qui nous viennent tout droit du Moyen Âge.



Rétrospective et Perspectives*

Cette exposition retrace les 50 ans d'ouverture du château-musée.

**Indisponible pendant Les Médiévales, du 6 au 13 août.*

L'AVENTURE SCIENTIFIQUE

Munis d'un badge, les visiteurs partent à la découverte du parcours immersif et interactif "Ma vie d'ingénieur" ! Une aventure scientifique qui traverse les siècles et leur permet de découvrir la vie d'un ingénieur entre 1911 et aujourd'hui !



JEUX & INTERACTIVITÉS

Pour des visites ludiques en famille ou entre amis, différents parcours de jeux sont disponibles à l'accueil. Des jeux du Moyen Âge sont également en libre accès sur le site.



LES JEUX MÉDIÉVAUX

Différents jeux en bois et jeux médiévaux sont à disposition des visiteurs comme le jeu de quilles, le jeu de palets ou encore le tir à l'arc !

LES DRAGONNEAUX DE FINFAR

Des petits dragons se sont cachés dans le château... Grâce à ce jeu d'observation à partir de 4 ans, petits et grands peuvent partir à la chasse aux dragons !



LE PARCOURS AVENTURE

En partant à l'aventure dans les chemins qui environnent le château, les visiteurs doivent lever la malédiction qui s'est abattue sur la seigneurie ! Munis d'un sac d'objets et d'une carte, ils doivent résoudre de multiples jeux et énigmes !

*Jeu en autonomie adapté aux familles (à partir de 6 ans)
Parcours aventure : 2h - Location du sac-aventure : 7€*

NOUVEAUTÉ

”La malédiction du faucon”

Un conte en kamishibai

UNE OFFRE FAMILIALE

Partenaire du réseau Les Etonnants Patrimoines (qui favorise les visites ludiques et sensorielles en famille) le château de Crèvecœur propose une toute nouvelle offre familiale adaptée pour les plus petits : un conte en kamishibai !

QU'EST-CE QUE LE KAMISHIBAI ?

Un Kamishibai est un petit théâtre d'images que l'on fait défiler pour illustrer un conte. Il nous permet de faciliter la compréhension du conte mais également de proposer une offre adaptée aux personnes en situation de handicap.



DÉCOUVRIR LE CONTE

Les mercredis 23 août et 30 août à 15h30

Tarif : Adulte 9€ | 7 - 18 ans 5€ | - de 7 ans gratuit

JOURNÉES ACCESSIBLES lors de l'évènement "Le Moyen Âge En Fête"

- Le mercredi 19 juillet à 11h30 : conte accompagné d'une interprète en LSF

- Le mercredi 26 juillet à 11h30 : conte adapté aux enfants en situation de handicap mental

Tarif : Tarif unique 5€ | - de 4 ans gratuit



INFOS PRATIQUES

HORAIRES D'OUVERTURE

Juillet - Août : tous les jours de 11h à 19h
Exceptionnellement, le site sera fermé le 5 août.

TARIFS

(lors des animations)

Adulte (15 ans et +) : 10€

Enfant 4 - 14 ans : 5€

Enfant - de 4 ans : gratuit

Pass famille 2 adultes + 3 enfants : 28€*

**Excepté les jours de tournois, les 6 et 7 août*

CB et chèques-vacances acceptés

PRÉPAREZ VOTRE VISITE

Retrouvez toutes les infos et réservez dès maintenant votre billet en ligne sur notre site internet : www.chateaudecrevecoeur.com

Dépliant d'accueil disponible en français, anglais, espagnol, italien, portugais, allemand, néerlandais, polonais, ukrainien, russe, chinois et coréen.

Les chiens en laisse sont acceptés - espace de pique-nique disponible - toilettes accessibles pour les PMR.



CHÂTEAU DE CRÈVECŒUR

NORMANDIE

Contact Presse

Château de Crèvecœur • Léa CHAUVIN

02 31 63 02 45 - lea@chateaudecrevecœur.com

Plus d'infos sur www.chateaudecrevecœur.com



Entre Caen et Lisieux, sur la D613 à 30 km de Caen, 20 km de Lisieux. Par l'A13, sortie La Haie Tondue n°29a.

Pour toute question complémentaire, nous contacter par téléphone : 02 31 63 02 45 ou par mail : info@chateaudecrevecœur.com

