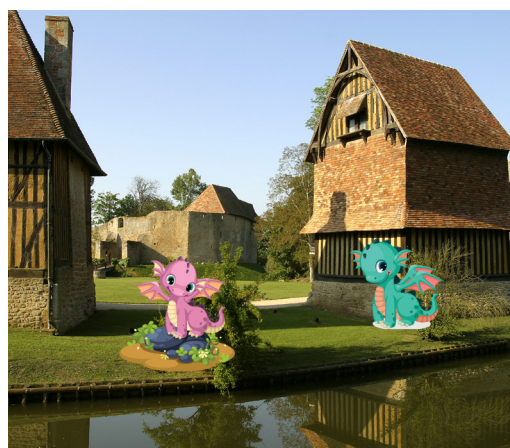


A partir de
4.5€ par enfant
Base 20 pax

L'automne au château de Crèvecœur

Journées à l'attention des groupes d'enfants
Animations spéciales vacances, du 19 au 30 octobre 2020



10h30 à 12h30 : Animation au choix

Dès 4 ans : « Les dragonneaux de Finfar »

Découvrez le château de façon ludique : quinze petits coquins, des dragonneaux, se cachent depuis cet hiver sur le site et dans tous les bâtiments. Et profitez des jeux médiévaux en libre accès sur le site !

Dès 7 ans : « Le trésor du dragon Finfar »

Partez en mission à la recherche du trésor gardé par le terrible dragon Finfar et affrontez vos peurs en découvrant les différents animaux fantastiques du Moyen Âge.

À partir de 10 ans : « La légende du château de Crèvecœur »

Partez à la découverte des différents bâtiments, déchiffrez les messages et reconstituez la phrase codée pour retrouver le trésor caché dans le château.

12h30 à 13h30 : Pique-nique abrité

Pique-niquez au cœur du site dans la grange du château.

CHÂTEAU
DE
CRÈVECŒUR

RENSEIGNEMENTS ET RÉSERVATIONS

Château de Crèvecœur/ +33 (0)2 31 63 02 45

Florence Michel-Boissière florence@chateaudcrevecoeur.com

La demi-journée : 4.5 € par enfant. Port du masque obligatoire à partir de 11 ans.
Accompagnateurs gratuits, merci de prévoir un accompagnateur pour 6 enfants.